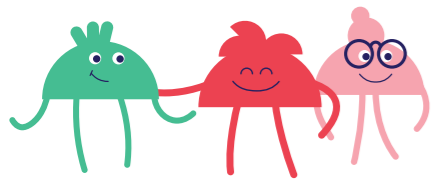


Умный сетевой фильтр с USB-портами  
Модель: Powerswitch-PS3U

#### Технические характеристики

Напряжение	220 В
Максимальная мощность	2,3 кВт
Максимальный ток розеток	10 А
Максимальный ток портов USB	2,1 А
Рабочая температура	от 0 до +40 °С
Wi-Fi стандарт	802.11 b/g/n



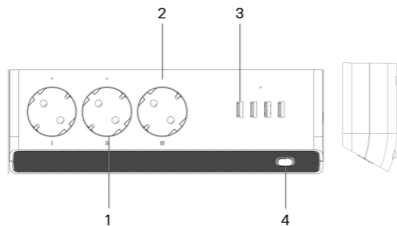
Другие продукты из семейства Sibling:  
смотреть на [sibling.ru](http://sibling.ru)

Сделано в России



## ВНЕШНИЙ ВИД УСТРОЙСТВА

Размер устройства (мм): 245 x 83 x 42  
Длина провода: 1,4 метра



- 1 Гнездо розетки
- 2 Индикатор питания
- 3 Порты USB 2,1 А
- 4 Кнопка управления/индикатор питания

## НАЗНАЧЕНИЕ УСТРОЙСТВА

Умный сетевой фильтр с USB портами Powerswitch-PS3U предназначен для ручного и удаленного управления подачей электропитания на бытовые приборы и мобильные устройства.

#### Сетевой фильтр выполняет следующие функции:

- Ручное включение и отключение питания
- Включение и отключение каждого гнезда устройства по расписанию
- Включение и отключение каждого гнезда устройства с задержкой
- Включение и отключение каждого гнезда устройства при срабатывании различных датчиков Sibling в автоматическом режиме
- Включение и отключение каждого гнезда устройства при наступлении заката или восхода в автоматическом режиме
- Включение и отключение каждого гнезда устройства при определенных климатических условиях в автоматическом режиме

## ПРАВИЛА ЭКСПЛУАТАЦИИ

Ознакомьтесь с правилами эксплуатации устройства для правильного и безопасного использования.

Производитель не несет никакой ответственности за ущерб, причиненный в результате неправильного использования устройства.

- Не используйте в местах с повышенной влажностью
- Не используйте устройство при температуре ниже 0 °С и выше 40 °С
- Оградите детей и животных от оборудования
- Для стабильной работы устройство должно находиться в уверенной зоне покрытия Wi-Fi
- Не используйте устройство с нарушением целостности корпуса
- Не пытайтесь разбирать устройство или чинить его самостоятельно

**Примечание:** длительное нажатие кнопки включения для перевода в режим обнаружения приводит к сбросу параметров устройства до заводских установок.

Срок гарантии 1 год с момента приобретения устройства.

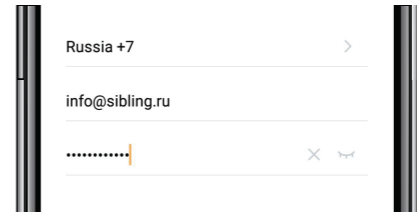
## УСТАНОВКА ПРИЛОЖЕНИЯ SIBLING

1. Чтобы скачать приложение Sibling отсканируйте QR-код при помощи смартфона или найдите приложение в App Store/Google Play.



Приложение Sibling распространяется бесплатно и поддерживает устройства на базе iOS 8.0 и выше, Android 4.4 и выше.

2. Пройдите авторизацию или регистрацию в приложении при помощи номера мобильного телефона или электронной почты.



## Умный сетевой фильтр с USB-портами Powerswitch-PS3U



Руководство пользователя

## АКТИВАЦИЯ СЕТЕВОГО ФИЛЬТРА

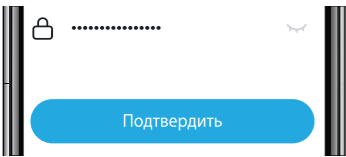
Простой способ активации (рекомендуется)

1. Подключите устройство к обычной домашней розетке и убедитесь в том, что индикатор на кнопке вкл/выкл быстро мигает.



**Примечание:** для перевода устройства в режим обнаружения нажмите и удерживайте кнопку вкл/выкл 5-10 секунд.

2. Запустите приложение > нажмите «+» в правом верхнем углу экрана > выберите «Сетевой фильтр» в списке устройств > введите пароль вашей домашней сети Wi-Fi.



3. Дождитесь завершения активации устройства.

## АКТИВАЦИЯ СЕТЕВОГО ФИЛЬТРА

Режим AP (Access Point)

1. Подключите устройство к обычной домашней розетке и убедитесь в том, что индикатор на кнопке вкл/выкл быстро мигает.



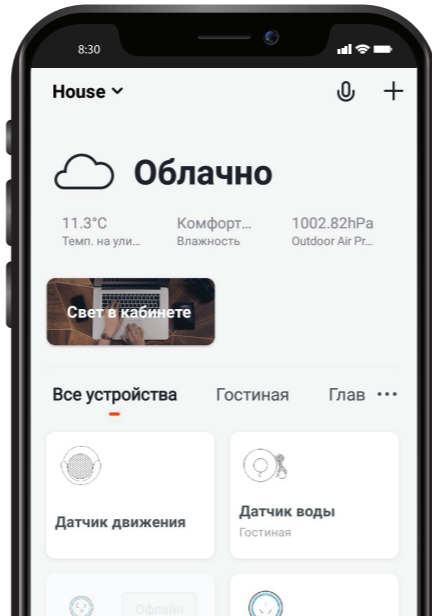
**Примечание:** для перевода устройства в режим обнаружения нажмите и удерживайте кнопку вкл/выкл 5-10 секунд. Затем снова нажмите и удерживайте кнопку включения до тех пор, пока индикатор не начнет мигать раз в три секунды. Данная индикация свидетельствует о том, что вы перевели устройство в AP-режим.

2. Запустите приложение > нажмите «+» в правом верхнем углу экрана > выберите «Сетевой фильтр» в списке устройств > переключите режим обнаружения на «Режим точки доступа» > введите пароль вашей домашней сети Wi-Fi.
3. Нажмите кнопку «Подключиться» > выберите точку доступа с названием «Smart Life...» и создайте подключение с ней.
4. Вернитесь в приложение Sibling и дождитесь успешной активации устройства.



## ЗНАКОМСТВО С ПРИЛОЖЕНИЕМ

Главный экран



## ЗНАКОМСТВО С ПРИЛОЖЕНИЕМ

Главный экран

Виджет погодных условий отображает температуру, влажность, скорость ветра и атмосферное давление в вашем регионе. Быстрый доступ к управлению сценами позволяет управлять группами устройств и автоматизациями на главном экране. Устройства также расположены на главном экране. Вы можете контролировать приборы или просматривать данные различных датчиков.

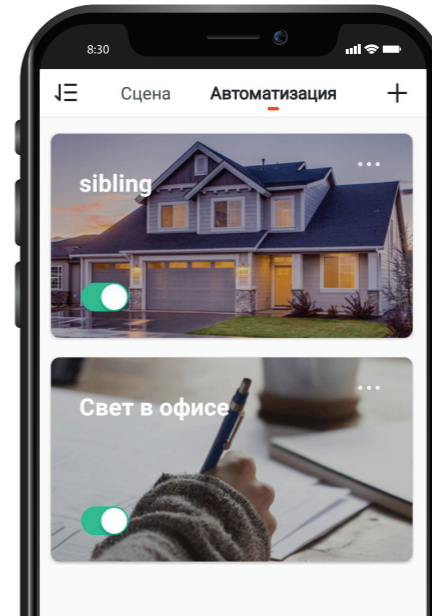
### Сцены и автоматизации

Сцены позволяют контролировать одновременно несколько устройств или настраивать связь с определенной автоматизацией. Автоматизация позволяет настроить взаимосвязь между устройствами или работу устройства в зависимости от внешних условий. Вы можете автоматически перекрывать краны при обнаружении протечки или включать уличное освещение при наступлении темноты и отключать его после восхода солнца.

**Примечание:** для добавления сцены и автоматизации нажмите «+» в правом верхнем углу страницы.

## ЗНАКОМСТВО С ПРИЛОЖЕНИЕМ

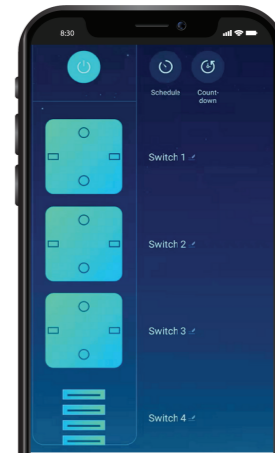
Главный экран



## ЗНАКОМСТВО С ПРИЛОЖЕНИЕМ

Страница устройства

На странице управления устройством вы можете включать или отключать любое гнездо сетевого фильтра одним нажатием, задавать расписание или обратный отсчет на включение и отключение устройства.



Download on the App Store

Google Play

